

Cooper Lighting Solutions Photometric Lab  
1121 Highway 74 South  
Peachtree City, GA 30269



Scaled data based on original data using  
LM-79-2019 Approved Method: Electrical and Photometric Measurements of Solid-  
State Lighting Products

Test Report Prepared for  
Cooper Lighting Solutions

Brand: METALUX

Report Number: P977062

Luminaire Tested: 24SR-LD2-C-59-UNV-L830-CD1-TB-U

Issue Date: 03/18/2025

**Test Information**

Test Method: LM-79-2019  
Report Number: P977062  
Test Lab: INNOVATION CENTER(P3)  
Issue Date: 03/18/2025  
Manufacturer: COOPER LIGHTING SOLUTIONS  
Product Line: METALUX  
Catalog Number: 24SR-LD2-C-59-UNV-L830-CD1-TB-U  
Description: METALUX SKYRIDGE 2x4 5900LM PACKAGE 80CRI 3000K TROFFER with Tahitian Blue SKYTRIM  
Light Source: 3000K CCT, 80+ CRI LEDS  
Ballast/Driver: -

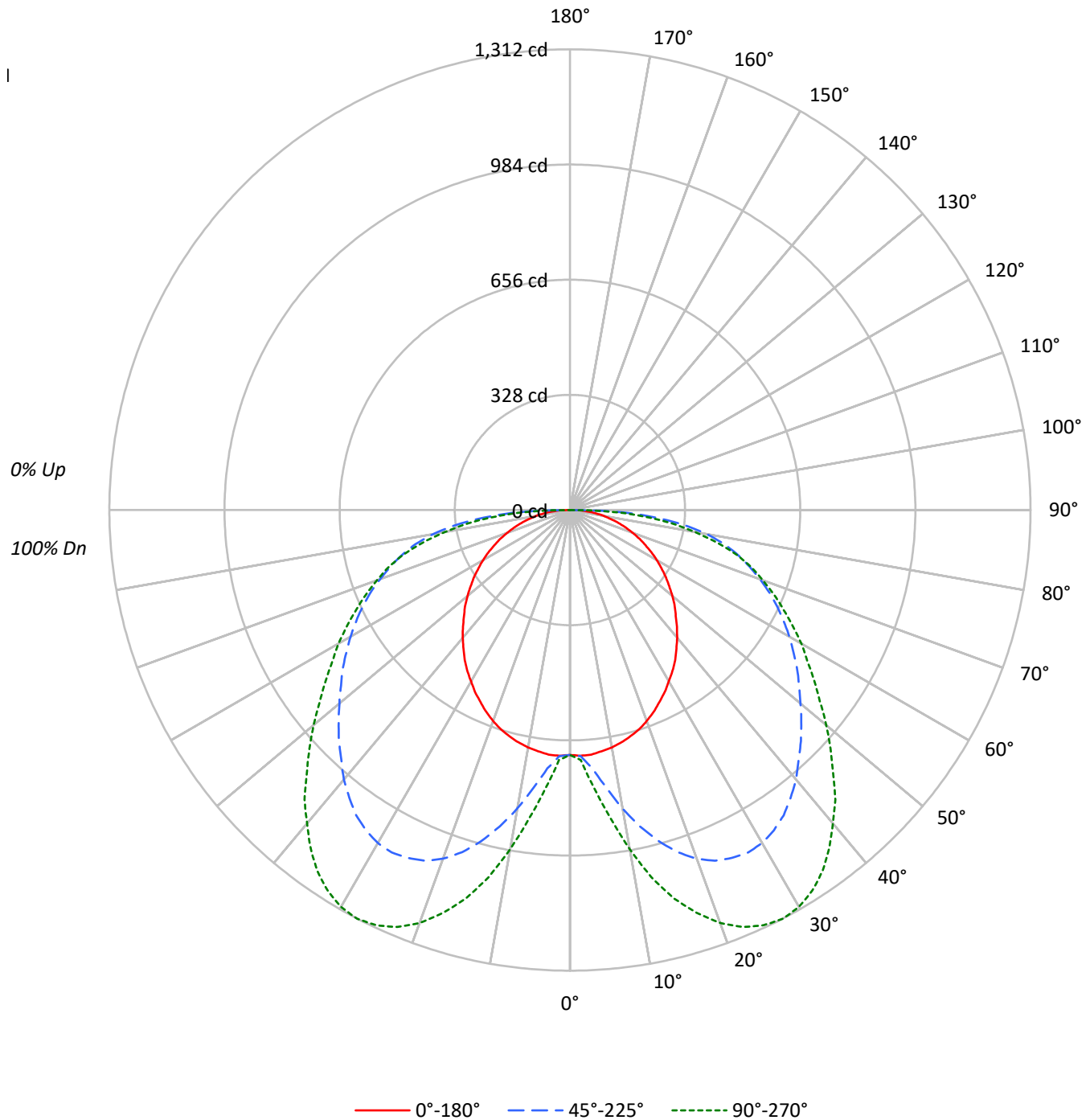
**Summary**

Lumens per Lamp: N/A  
Luminaire Lumens: 3961.0 lumens  
Efficiency: N/A  
Efficacy: 90.4 lumens/watt  
Spacing Criteria (0/90/45): 1.21 / 2.07 / 1.9  
Luminous Opening: Rectangular (W 2' x L: 4' x H: 0')  
CIE Type: Direct

Input Watts (W): 43.8  
Input Voltage (V): 120  
Input Current (A<sub>in</sub>): NR  
Voltage Rise (V): NR  
Power Factor: NR  
Total Harmonic Distortion (THDi): NR  
Frequency (hertz): 60  
Stabilization Time: NR  
Operation Time: NR  
Ambient Temperature (°C): NR  
Test Distance: 28.75 FT

TEST NUMBER: P977062  
CATALOG NUMBER: 24SR-LD2-C-59-UNV-L830-CD1-TB-U

### Luminous Intensity Polar Plot





TEST NUMBER: P977062

CATALOG NUMBER: 24SR-LD2-C-59-UNV-L830-CD1-TB-U

**COEFFICIENT OF UTILIZATION - ZONAL CAVITY METHOD:**

RF	20				20				20				20				20				
RC	80				70				50				30				10			0	
RW	70	50	30	10	70	50	30	10	50	30	10	50	30	10	50	30	10	50	30	10	0
RCR																					
0	119	119	119	119	116	116	116	116	111	111	111	106	106	106	102	102	102	102	102	102	100
1	106	100	95	91	103	98	93	89	94	90	86	90	86	83	86	83	81	86	83	81	79
2	95	86	78	71	93	84	77	70	80	74	69	77	72	67	74	69	65	74	69	65	63
3	86	74	65	58	83	73	64	57	69	62	56	67	60	55	64	59	54	64	59	54	52
4	78	65	55	48	76	64	54	47	61	53	47	59	52	46	56	50	45	56	50	45	43
5	72	58	48	40	69	56	47	40	54	46	40	52	45	39	50	44	39	50	44	39	36
6	66	51	42	35	64	50	41	35	49	40	34	47	39	34	45	39	34	45	39	34	31
7	61	46	37	30	59	45	37	30	44	36	30	42	35	30	41	34	29	41	34	29	27
8	56	42	33	27	55	41	33	27	40	32	26	39	31	26	37	31	26	37	31	26	24
9	53	38	30	24	51	38	29	24	37	29	24	35	28	23	34	28	23	34	28	23	21
10	49	35	27	21	48	35	27	21	34	26	21	33	26	21	32	25	21	32	25	21	19

**AVERAGE LUMINANCE (cd/sqm):**

	0°	45°	90°
0°	938	938	938
5°	944	997	1074
10°	938	1179	1340
15°	929	1360	1595
20°	916	1513	1792
25°	895	1623	1937
30°	875	1701	2027
35°	858	1743	2061
40°	834	1760	2046
45°	811	1770	2017
50°	797	1795	1995
55°	782	1854	1993
60°	770	1942	2049
65°	756	2074	2138
70°	749	2264	2300
75°	744	2580	2557
80°	767	3068	2809
85°	848	3808	3290

**MAXIMUM LUMINANCE 45°-90°:**

Horizontal Angle: 35°  
 Vertical Angle: 87.5°  
 Luminance: 4602 cd/sqm



TEST NUMBER: P977062  
 CATALOG NUMBER: 24SR-LD2-C-59-UNV-L830-CD1-TB-U

**ZONAL LUMENS:**

Zone	Lumens	% Fixture
0°-10°	74.3	1.9
10°-20°	268.2	6.8
20°-30°	477.8	12.1
30°-40°	619.5	15.6
40°-50°	660.6	16.7
50°-60°	635.5	16.0
60°-70°	568.6	14.4
70°-80°	447.7	11.3
80°-90°	208.8	5.3
90°-100°	0.0	0.0
100°-110°	0.0	0.0
110°-120°	0.0	0.0
120°-130°	0.0	0.0
130°-140°	0.0	0.0
140°-150°	0.0	0.0
150°-160°	0.0	0.0
160°-170°	0.0	0.0
170°-180°	0.0	0.0
0°-30°	820.3	20.7
0°-40°	1439.8	36.4
0°-60°	2735.9	69.1
0°-90°	3961.0	100.0
90°-120°	0.0	0.0
90°-150°	0.0	0.0
90°-180°	0.0	0.0
0°-180°	3961.0	100.0

**CANDELA DISTRIBUTION:**

	0°	22.5°	45°	67.5°	90°	Flux
0°	697	697	697	697	697	
5°	699	707	738	778	795	66
15°	667	793	976	1103	1145	188
25°	603	843	1093	1258	1305	278
35°	522	802	1061	1214	1255	326
45°	426	700	930	1039	1060	330
55°	333	601	790	842	850	298
65°	238	509	652	665	672	236
75°	143	392	496	490	492	152
85°	55	208	247	219	213	58
90°	0	0	0	0	0	



TEST NUMBER: P977062  
 CATALOG NUMBER: 24SR-LD2-C-59-UNV-L830-CD1-TB-U

**CANDELA DISTRIBUTION (FULL):**

	0°	5°	10°	15°	20°	25°	30°	35°	40°	45°	50°
0°	697.3	697.3	697.3	697.3	697.3	697.3	697.3	697.3	697.3	697.3	697.3
2.5°	700.4	700.4	699.0	699.0	700.4	700.4	700.4	700.4	702.0	702.0	703.5
5°	699.0	697.3	697.3	700.4	704.9	709.6	714.1	721.7	727.9	738.5	747.7
7.5°	692.8	692.8	695.9	703.5	714.1	729.3	746.1	764.3	781.1	797.9	817.6
10°	686.7	686.7	694.3	708.0	729.3	756.7	784.2	811.7	837.5	863.3	884.6
12.5°	677.7	679.1	691.4	715.8	750.6	788.7	823.8	858.8	893.8	922.7	954.7
15°	667.0	670.1	688.3	724.8	770.5	816.2	858.8	901.4	941.0	976.0	1009.6
17.5°	654.7	659.4	685.2	732.4	785.6	837.5	890.8	939.5	982.2	1021.7	1059.8
20°	639.5	647.1	682.2	738.5	797.9	857.4	913.7	965.4	1014.1	1056.7	1099.4
22.5°	622.7	632.0	676.0	739.9	805.5	869.5	932.0	985.2	1036.9	1081.1	1125.2
25°	603.1	616.6	670.1	738.5	808.6	877.0	941.0	995.9	1049.2	1093.2	1142.0
27.5°	584.6	600.0	659.4	732.4	805.5	877.0	941.0	999.0	1053.7	1099.4	1146.5
30°	563.3	583.2	648.8	723.3	797.9	869.5	935.0	992.8	1046.1	1094.9	1143.6
32.5°	543.6	564.9	632.0	708.0	784.2	855.7	922.7	979.1	1032.4	1081.1	1128.3
35°	522.3	543.6	613.7	692.8	766.0	837.5	901.4	959.2	1011.0	1061.3	1105.5
37.5°	497.9	522.3	593.8	671.5	743.0	814.7	877.0	933.4	985.2	1032.4	1075.0
40°	475.0	501.0	571.1	648.8	720.3	788.7	849.6	902.9	953.3	1002.0	1039.9
42.5°	450.8	478.1	549.8	624.4	694.3	759.8	817.6	872.5	921.3	963.9	1002.0
45°	426.4	456.8	526.8	600.0	667.0	732.4	790.4	840.6	887.7	930.3	962.3
47.5°	405.1	435.4	502.5	575.6	642.6	704.9	761.3	810.0	855.7	893.8	925.8
50°	380.7	411.1	479.7	551.2	616.6	679.1	732.4	779.7	822.3	857.4	887.7
52.5°	356.3	389.7	456.8	528.5	593.8	653.3	706.5	752.2	790.4	822.3	848.1
55°	333.4	367.0	435.4	505.5	571.1	630.3	680.7	724.8	761.3	790.4	810.0
57.5°	309.0	345.7	415.8	485.6	549.8	605.9	656.3	697.3	730.9	755.3	771.9
60°	286.3	324.4	395.9	464.3	528.5	584.6	632.0	671.5	700.4	721.7	735.4
62.5°	261.9	303.1	374.6	443.0	505.5	561.9	605.9	642.6	670.1	686.7	695.9
65°	237.5	281.8	353.3	421.7	482.8	536.1	578.7	612.1	636.5	651.6	659.4
67.5°	214.8	260.4	332.0	399.0	458.4	508.6	549.8	581.8	603.1	615.2	618.2
70°	190.4	237.5	309.0	374.6	432.4	479.7	519.3	546.7	566.4	575.6	578.7
72.5°	167.4	214.8	284.8	348.8	403.5	447.7	485.6	513.1	529.9	536.1	536.1
75°	143.2	190.4	258.8	319.7	370.1	414.1	449.2	473.6	488.7	496.3	493.4
77.5°	118.9	166.0	231.3	287.7	333.4	373.1	408.0	430.9	446.1	450.8	447.7
80°	99.0	141.6	199.4	251.2	293.8	330.3	362.5	385.2	399.0	395.9	388.3
82.5°	76.2	115.8	166.0	210.0	248.2	283.2	313.7	332.0	335.0	328.9	319.7
85°	54.9	85.2	126.4	161.5	194.9	220.7	242.2	254.3	254.3	246.7	240.6
87.5°	32.0	50.2	73.2	97.5	112.7	129.5	146.1	149.2	149.2	149.2	141.6
90°	0.0	0.0	0.0	0.0	0.0	0.0	0.0	0.0	0.0	0.0	0.0



TEST NUMBER: P977062

CATALOG NUMBER: 24SR-LD2-C-59-UNV-L830-CD1-TB-U

**CANDELA DISTRIBUTION (continued):**

	55°	60°	65°	70°	75°	80°	85°	90°
0°	697.3	697.3	697.3	697.3	697.3	697.3	697.3	697.3
2.5°	708.0	709.6	711.1	712.7	714.1	714.1	714.1	712.7
5°	756.7	766.0	773.6	782.6	785.6	788.7	791.8	794.9
7.5°	834.4	846.7	858.8	870.9	878.7	887.7	884.6	884.6
10°	909.0	932.0	945.7	960.8	968.4	977.6	982.2	980.5
12.5°	982.2	1008.0	1027.9	1041.6	1053.7	1062.9	1066.0	1070.5
15°	1044.7	1070.5	1094.9	1111.7	1126.8	1135.8	1142.0	1145.1
17.5°	1096.3	1122.3	1149.6	1170.9	1184.6	1196.9	1200.0	1202.8
20°	1134.4	1167.8	1193.8	1216.6	1231.9	1244.0	1250.2	1251.6
22.5°	1164.9	1196.9	1225.8	1248.5	1265.3	1279.1	1285.2	1285.2
25°	1181.5	1215.1	1245.5	1269.9	1286.7	1299.0	1304.9	1304.9
27.5°	1187.7	1222.7	1251.6	1276.0	1294.2	1306.5	1311.0	1312.5
30°	1183.2	1218.2	1247.1	1269.9	1288.3	1299.0	1303.5	1304.9
32.5°	1167.8	1202.8	1230.3	1251.6	1268.4	1280.5	1285.2	1285.2
35°	1143.6	1175.6	1202.8	1224.2	1239.5	1248.5	1254.7	1254.7
37.5°	1111.7	1143.6	1167.8	1186.3	1200.0	1210.6	1213.5	1213.5
40°	1075.0	1102.4	1125.2	1143.6	1155.7	1163.3	1166.4	1164.9
42.5°	1034.0	1059.8	1078.1	1093.2	1103.9	1111.7	1116.2	1119.2
45°	991.2	1015.6	1032.4	1044.7	1052.2	1056.7	1061.3	1059.8
47.5°	953.3	968.4	983.6	992.8	1000.4	1004.9	1006.5	1006.5
50°	909.0	922.7	935.0	942.6	947.1	950.2	950.2	953.3
52.5°	864.9	877.0	886.3	893.8	896.9	898.3	900.0	898.3
55°	825.4	833.0	838.9	845.1	848.1	849.6	852.6	849.6
57.5°	784.2	790.4	797.9	799.4	802.4	802.4	803.9	802.4
60°	743.0	747.7	750.6	752.2	756.7	758.4	758.4	761.3
62.5°	702.0	703.5	708.0	709.6	711.1	714.1	717.2	715.8
65°	660.8	662.3	663.9	667.0	670.1	672.9	672.9	671.5
67.5°	618.2	619.7	621.3	624.4	627.4	627.4	628.9	628.9
70°	577.0	577.0	578.7	580.1	583.2	584.6	586.3	584.6
72.5°	534.4	534.4	534.4	536.1	537.5	540.6	542.0	542.0
75°	490.4	490.4	490.4	488.7	490.4	493.4	491.8	491.8
77.5°	441.6	437.1	432.4	429.5	430.9	429.5	429.5	429.5
80°	380.7	373.1	367.0	363.9	362.5	363.9	362.5	362.5
82.5°	313.7	306.1	300.0	295.5	296.9	293.8	295.5	292.4
85°	233.0	226.8	220.7	217.8	219.3	219.3	217.8	213.1
87.5°	137.1	129.5	127.9	126.4	127.9	126.4	121.7	123.4
90°	0.0	0.0	0.0	0.0	0.0	0.0	0.0	0.0



TEST NUMBER: P977062  
 CATALOG NUMBER: 24SR-LD2-C-59-UNV-L830-CD1-TB-U

**CIE UGR TABLE:**

Reflectances:											
Ceiling		0.7	0.7	0.5	0.5	0.3	0.7	0.7	0.5	0.5	0.3
Wall		0.5	0.3	0.5	0.3	0.3	0.5	0.3	0.5	0.3	0.3
Reference plane		0.2	0.2	0.2	0.2	0.2	0.2	0.2	0.2	0.2	0.2
Room Dimensions		Viewed crosswise					Viewed endwise				
X=2H	Y=2H	12.3	14.0	12.6	14.4	14.7	15.1	16.9	15.5	17.2	17.5
	3H	14.2	15.8	14.6	16.1	16.5	17.6	19.2	18.0	19.6	19.9
	4H	14.9	16.5	15.3	16.8	17.2	18.8	20.3	19.2	20.7	21.0
	6H	15.5	16.9	15.9	17.3	17.7	19.9	21.3	20.3	21.7	22.0
	8H	15.7	17.1	16.1	17.5	17.9	20.3	21.7	20.7	22.1	22.5
	12H	15.9	17.2	16.3	17.6	18.0	20.7	22.0	21.1	22.4	22.8
4H	2H	14.0	15.5	14.4	15.9	16.2	15.9	17.4	16.3	17.8	18.1
	3H	16.4	17.7	16.8	18.1	18.5	18.7	20.0	19.1	20.4	20.8
	4H	17.5	18.7	17.9	19.1	19.5	20.0	21.2	20.4	21.6	22.1
	6H	18.4	19.4	18.8	19.9	20.3	21.3	22.3	21.7	22.8	23.2
	8H	18.7	19.7	19.1	20.1	20.6	21.8	22.8	22.2	23.2	23.7
	12H	18.9	19.8	19.4	20.3	20.8	22.3	23.2	22.7	23.6	24.1
8H	4H	18.6	19.6	19.1	20.1	20.5	20.6	21.6	21.0	22.0	22.5
	6H	20.0	20.8	20.4	21.3	21.8	22.0	22.9	22.5	23.3	23.8
	8H	20.5	21.3	21.0	21.8	22.3	22.7	23.4	23.2	23.9	24.4
	12H	21.0	21.7	21.5	22.1	22.7	23.3	24.0	23.8	24.5	25.0
12H	4H	18.9	19.8	19.3	20.2	20.7	20.7	21.6	21.2	22.1	22.5
	6H	20.3	21.1	20.9	21.6	22.1	22.2	23.0	22.7	23.4	24.0
	8H	21.1	21.8	21.6	22.3	22.8	23.0	23.7	23.5	24.1	24.7

LM-79-2019: Approved Method: Electrical and Photometric Measurements of Solid-  
State Lighting Products

Report Prepared for

Cooper Lighting Solutions

Metalux

Report Number: SP1-2506-457-5

Test Date: 07/02/2025

Luminaire Tested: 24SR-LD2-64-C-UNV-L930-CD1-U

Data in this report applies to families of products including 24SR-LD2-64-C-UNV-L930-CD1-U

**Test Information**

Test Method: LM-79-2019  
 Report Number: SP1-2506-457-5  
 Test Lab: COOPER LIGHTING SOLUTIONS  
 Photometer: SP1 - 76IN SPHERE  
 Measurement Geometry: 4π  
 Issue Date: 07/02/2025  
 Manufacturer: COOPER LIGHTING SOLUTIONS  
 Product Line: Metalux  
 Catalog Number: **24SR-LD2-64-C-UNV-L930-CD1-U**  
 Description: 2X4 SKYRIDGE 6400LM Fixture with new LTN chip

**Spectral Parameters**

CCT (K): 2935  
 CIE u': 0.2530  
 CIE v': 0.5224  
 Duv: -0.0002  
 CIE x: 0.4413  
 CIE y: 0.4049  
 CIE z: 0.1538  
 Peak Wavelength (nm): 630  
 Dominant Wavelength (nm): 583  
 Purity: 53.99297  
 Rf: 91.8  
 Rg: 99.6

CRI (Ra): 93.5  
 R1: 94.7  
 R2: 97.2  
 R3: 98.6  
 R4: 95.2  
 R5: 94.7  
 R6: 96.8  
 R7: 90.9  
 R8: 80.4  
 R9: 55.1  
 R10: 92.3  
 R11: 97.0  
 R12: 86.4  
 R13: 95.3  
 R14: 98.2  
 R15: 89.3



**Test Conditions**

Stabilization Time: 40M  
 Operation Time: 1H 40M  
 Sphere Temperature (°C): 25.0

REPORT NUMBER: SP1-2506-457-5

Measurement and Test Equipment			
Instrument	Identification Number	Calibration Date	Calibration Due Date
Photometer	76INCH SPHERE IN0058	6/16/2025	12/16/2025
Power Meter	XITRON INXT2011004	1/21/2025	1/21/2026
AC Power Source	CHROMA 61603 IN0063	10/22/2024	10/22/2025
DC Power Source	AGILENT E3634A IN0208	10/22/2024	10/22/2025
Sphere Thermometer	ONSET IN0085	10/22/2024	10/22/2025
Room Thermometer	ONSET IN0046	10/22/2024	10/22/2025

REPORT NUMBER: SP1-2506-457-5

CIE 1931 Chromaticity Diagram



CIE 1931 Chromaticity Diagram with 2017 ANSI 7-Step and 4-Step Quadrangles



Point lies inside the ANSI 3000K 7-step quadrangle

REPORT NUMBER: SP1-2506-457-5

**Photopic Flux vs. Wavelength**



**Photopic Lumens: NR**

$\lambda$ (nm)	Power W <sup>^</sup> /nm	Lumens ( $\phi$ /nm)	$\lambda$ (nm)	Power W <sup>^</sup> /nm	Lumens ( $\phi$ /nm)	$\lambda$ (nm)	Power W <sup>^</sup> /nm	Lumens ( $\phi$ /nm)	$\lambda$ (nm)	Power W <sup>^</sup> /nm	Lumens ( $\phi$ /nm)	$\lambda$ (nm)	Power W <sup>^</sup> /nm	Lumens ( $\phi$ /nm)
360	0	NR	490	108	NR	620	338	NR	750	8	NR	880	0	NR
365	0	NR	495	129	NR	625	339	NR	755	7	NR	885	0	NR
370	0	NR	500	151	NR	630	1000	NR	760	6	NR	890	0	NR
375	0	NR	505	168	NR	635	695	NR	765	5	NR	895	0	NR
380	0	NR	510	179	NR	640	225	NR	770	4	NR	900	0	NR
385	0	NR	515	187	NR	645	214	NR	775	4	NR	905	0	NR
390	0	NR	520	194	NR	650	190	NR	780	3	NR	910	0	NR
395	1	NR	525	199	NR	655	160	NR	785	3	NR	915	0	NR
400	2	NR	530	205	NR	660	136	NR	790	2	NR	920	0	NR
405	2	NR	535	213	NR	665	115	NR	795	2	NR	925	0	NR
410	4	NR	540	219	NR	670	106	NR	800	2	NR	930	0	NR
415	7	NR	545	228	NR	675	87	NR	805	1	NR	935	0	NR
420	12	NR	550	236	NR	680	74	NR	810	1	NR	940	0	NR
425	20	NR	555	247	NR	685	64	NR	815	1	NR	945	0	NR
430	32	NR	560	257	NR	690	55	NR	820	1	NR	950	0	NR
435	50	NR	565	267	NR	695	47	NR	825	1	NR	955	0	NR
440	79	NR	570	277	NR	700	40	NR	830	1	NR	960	0	NR
445	133	NR	575	287	NR	705	34	NR	835	1	NR	965	0	NR
450	194	NR	580	297	NR	710	29	NR	840	1	NR	970	0	NR
455	168	NR	585	308	NR	715	24	NR	845	0	NR	975	0	NR
460	117	NR	590	315	NR	720	20	NR	850	0	NR	980	0	NR
465	101	NR	595	320	NR	725	17	NR	855	0	NR	985	0	NR
470	85	NR	600	327	NR	730	14	NR	860	0	NR	990	0	NR
475	73	NR	605	331	NR	735	12	NR	865	0	NR	995	0	NR
480	77	NR	610	367	NR	740	10	NR	870	0	NR	1000	0	NR
485	91	NR	615	398	NR	745	9	NR	875	0	NR			

REPORT NUMBER: SP1-2506-457-5

**Scotopic Flux vs. Wavelength**



**Scotopic Lumens: NR**

**S/P: 1.4**

λ (nm)	Power W <sup>^</sup> /nm	Lumens (φ/nm)	λ (nm)	Power W <sup>^</sup> /nm	Lumens (φ/nm)	λ (nm)	Power W <sup>^</sup> /nm	Lumens (φ/nm)	λ (nm)	Power W <sup>^</sup> /nm	Lumens (φ/nm)	λ (nm)	Power W <sup>^</sup> /nm	Lumens (φ/nm)
360	0	NR	490	108	NR	620	338	NR	750	8	NR	880	0	NR
365	0	NR	495	129	NR	625	339	NR	755	7	NR	885	0	NR
370	0	NR	500	151	NR	630	1000	NR	760	6	NR	890	0	NR
375	0	NR	505	168	NR	635	695	NR	765	5	NR	895	0	NR
380	0	NR	510	179	NR	640	225	NR	770	4	NR	900	0	NR
385	0	NR	515	187	NR	645	214	NR	775	4	NR	905	0	NR
390	0	NR	520	194	NR	650	190	NR	780	3	NR	910	0	NR
395	1	NR	525	199	NR	655	160	NR	785	3	NR	915	0	NR
400	2	NR	530	205	NR	660	136	NR	790	2	NR	920	0	NR
405	2	NR	535	213	NR	665	115	NR	795	2	NR	925	0	NR
410	4	NR	540	219	NR	670	106	NR	800	2	NR	930	0	NR
415	7	NR	545	228	NR	675	87	NR	805	1	NR	935	0	NR
420	12	NR	550	236	NR	680	74	NR	810	1	NR	940	0	NR
425	20	NR	555	247	NR	685	64	NR	815	1	NR	945	0	NR
430	32	NR	560	257	NR	690	55	NR	820	1	NR	950	0	NR
435	50	NR	565	267	NR	695	47	NR	825	1	NR	955	0	NR
440	79	NR	570	277	NR	700	40	NR	830	1	NR	960	0	NR
445	133	NR	575	287	NR	705	34	NR	835	1	NR	965	0	NR
450	194	NR	580	297	NR	710	29	NR	840	1	NR	970	0	NR
455	168	NR	585	308	NR	715	24	NR	845	0	NR	975	0	NR
460	117	NR	590	315	NR	720	20	NR	850	0	NR	980	0	NR
465	101	NR	595	320	NR	725	17	NR	855	0	NR	985	0	NR
470	85	NR	600	327	NR	730	14	NR	860	0	NR	990	0	NR
475	73	NR	605	331	NR	735	12	NR	865	0	NR	995	0	NR
480	77	NR	610	367	NR	740	10	NR	870	0	NR	1000	0	NR
485	91	NR	615	398	NR	745	9	NR	875	0	NR			

REPORT NUMBER: SP1-2506-457-5

**Melanopic Flux vs. Wavelength**



**Melanopic Lumens: NR**

**M/P: 2.72**

λ (nm)	Power W <sup>^</sup> /nm	Lumens (φ/nm)	λ (nm)	Power W <sup>^</sup> /nm	Lumens (φ/nm)	λ (nm)	Power W <sup>^</sup> /nm	Lumens (φ/nm)	λ (nm)	Power W <sup>^</sup> /nm	Lumens (φ/nm)	λ (nm)	Power W <sup>^</sup> /nm	Lumens (φ/nm)
360	0	NR	490	108	NR	620	338	NR	750	8	NR	880	0	NR
365	0	NR	495	129	NR	625	339	NR	755	7	NR	885	0	NR
370	0	NR	500	151	NR	630	1000	NR	760	6	NR	890	0	NR
375	0	NR	505	168	NR	635	695	NR	765	5	NR	895	0	NR
380	0	NR	510	179	NR	640	225	NR	770	4	NR	900	0	NR
385	0	NR	515	187	NR	645	214	NR	775	4	NR	905	0	NR
390	0	NR	520	194	NR	650	190	NR	780	3	NR	910	0	NR
395	1	NR	525	199	NR	655	160	NR	785	3	NR	915	0	NR
400	2	NR	530	205	NR	660	136	NR	790	2	NR	920	0	NR
405	2	NR	535	213	NR	665	115	NR	795	2	NR	925	0	NR
410	4	NR	540	219	NR	670	106	NR	800	2	NR	930	0	NR
415	7	NR	545	228	NR	675	87	NR	805	1	NR	935	0	NR
420	12	NR	550	236	NR	680	74	NR	810	1	NR	940	0	NR
425	20	NR	555	247	NR	685	64	NR	815	1	NR	945	0	NR
430	32	NR	560	257	NR	690	55	NR	820	1	NR	950	0	NR
435	50	NR	565	267	NR	695	47	NR	825	1	NR	955	0	NR
440	79	NR	570	277	NR	700	40	NR	830	1	NR	960	0	NR
445	133	NR	575	287	NR	705	34	NR	835	1	NR	965	0	NR
450	194	NR	580	297	NR	710	29	NR	840	1	NR	970	0	NR
455	168	NR	585	308	NR	715	24	NR	845	0	NR	975	0	NR
460	117	NR	590	315	NR	720	20	NR	850	0	NR	980	0	NR
465	101	NR	595	320	NR	725	17	NR	855	0	NR	985	0	NR
470	85	NR	600	327	NR	730	14	NR	860	0	NR	990	0	NR
475	73	NR	605	331	NR	735	12	NR	865	0	NR	995	0	NR
480	77	NR	610	367	NR	740	10	NR	870	0	NR	1000	0	NR
485	91	NR	615	398	NR	745	9	NR	875	0	NR			

**Summary**

$R_f = 91.8$   
 $R_g = 99.6$   
 $CIE R_a = 93.5$   
 $R_9 = 55.1$



**Color Vector Graphics**

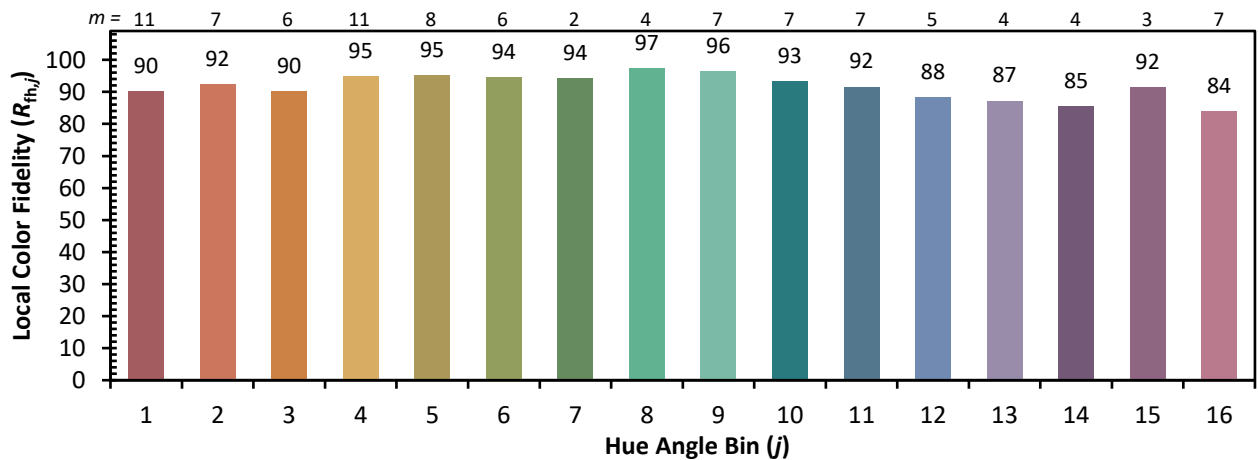
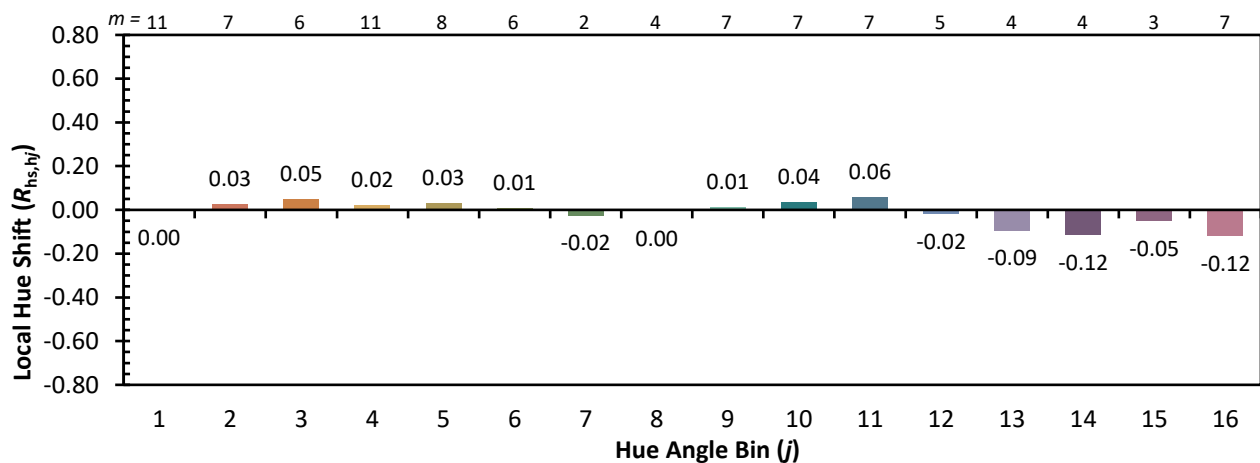
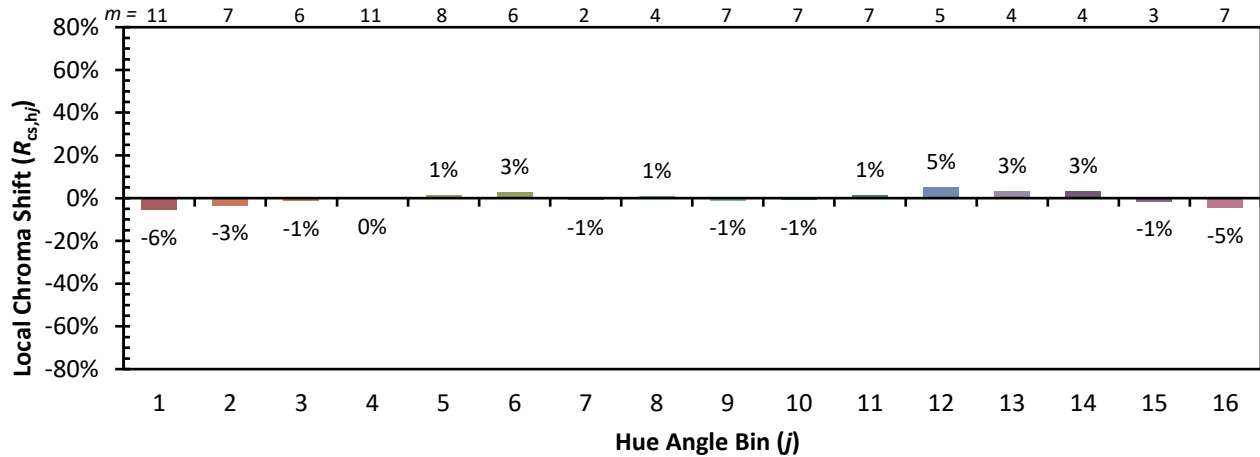


Individual Sample Fidelity Index ( $R_{f,i}$ )

CES01 = 86	CES26 = 94	CES51 = 97	CES76 = 91
CES02 = 63	CES27 = 95	CES52 = 98	CES77 = 84
CES03 = 32	CES28 = 97	CES53 = 97	CES78 = 88
CES04 = 70	CES29 = 94	CES54 = 96	CES79 = 88
CES05 = 51	CES30 = 98	CES55 = 96	CES80 = 90
CES06 = 51	CES31 = 95	CES56 = 97	CES81 = 70
CES07 = 44	CES32 = 87	CES57 = 96	CES82 = 96
CES08 = 42	CES33 = 96	CES58 = 97	CES83 = 93
CES09 = 29	CES34 = 95	CES59 = 98	CES84 = 96
CES10 = 76	CES35 = 97	CES60 = 95	CES85 = 79
CES11 = 59	CES36 = 88	CES61 = 95	CES86 = 75
CES12 = 65	CES37 = 96	CES62 = 93	CES87 = 92
CES13 = 44	CES38 = 95	CES63 = 95	CES88 = 96
CES14 = 74	CES39 = 98	CES64 = 95	CES89 = 82
CES15 = 72	CES40 = 96	CES65 = 91	CES90 = 97
CES16 = 48	CES41 = 96	CES66 = 94	CES91 = 82
CES17 = 50	CES42 = 95	CES67 = 93	CES92 = 77
CES18 = 57	CES43 = 94	CES68 = 92	CES93 = 86
CES19 = 72	CES44 = 99	CES69 = 93	CES94 = 72
CES20 = 67	CES45 = 97	CES70 = 91	CES95 = 85
CES21 = 86	CES46 = 95	CES71 = 89	CES96 = 92
CES22 = 79	CES47 = 88	CES72 = 96	CES97 = 95
CES23 = 92	CES48 = 94	CES73 = 86	CES98 = 94
CES24 = 91	CES49 = 95	CES74 = 89	CES99 = 91
CES25 = 72	CES50 = 98	CES75 = 90	



Color Rendition by Hue-Angle Bin



Measure Comparisons



(END OF REPORT)